

Accessoires de câbles pour micro-onduleurs de la série HMS



Câble CA en parallèle, câble 12/10 AWG

Le câble CA en parallèle permet de connecter le micro-onduleur au boîtier de distribution. Le connecteur en parallèle situé sur le câble CA en parallèle est uniformément réparti à intervalle régulier. Hoymiles fournit des câbles CA en parallèle avec différents espacements de connecteurs CA en parallèle.



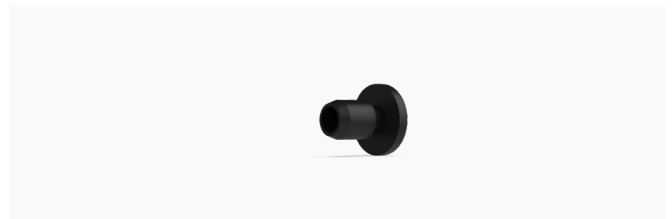
Connecteur CA en parallèle

Le sous-connecteur CA du micro-onduleur peut être inséré dans le port du connecteur CA en parallèle. Les connecteurs prêts à l'emploi permettent d'accélérer et de simplifier l'installation.



Capuchon du port du connecteur CA en parallèle

Permet de protéger le port du connecteur CA en parallèle vacant



Capuchon d'extrémité du connecteur CA en parallèle

Permet de protéger le port de câble du connecteur CA en parallèle à l'extrémité de chaque branche CA.



Outil de déconnexion du port du connecteur CA en parallèle

Permet de déconnecter le micro-onduleur du connecteur CA en parallèle.



Outil de déverrouillage du connecteur CA en parallèle

Permet de déverrouiller le couvercle supérieur du connecteur CA en parallèle afin de retirer et de remplacer le câble, ainsi que d'installer le capuchon d'extrémité du connecteur CA en parallèle.



Rallonge CC

Permet de connecter le micro-onduleur et le module photovoltaïque lorsque la distance entre les deux est supérieure à la longueur du câble d'origine.

Spécifications techniques

Modèle		Câble CA en parallèle	
Paramètres principaux			
Type de câble	10 AWG		12 AWG
Tension nominale		600 V	
Diamètre extérieur du câble	12,5 ±0,40 mm		11,1 ±0,30 mm
Plage de températures ambiantes		-40 °C à 90 °C	
Espacement entre les connecteurs CA en parallèle	4,2 m/2 m		1 m
Nombre de connecteurs CA en parallèle par câble CA en parallèle	10/20		40
Longueur d'un câble CA en parallèle	39,3 m/41 m		46 m
Conformité			
Norme applicable au produit		UL 44, UL 1277, UL 1581	
Conformité RoHS		Oui	

Modèle		Connecteur CA en parallèle	
Paramètres principaux			
Nombre de broches		2P+PE	
Intensité nominale		32 A (utiliser un câble en cuivre de 10 AWG/6 mm ²)	
Tension nominale		300 V	
Résistance de contact		≤ 5 mΩ	
Tension de tenue à fréquence industrielle		1 500 VCA	
Type de surtension		III	
Paramètres de connexion			
Spécifications du câble applicable		12/10 AWG	
Diamètre extérieur du câble applicable		10 à 13 mm	
Type de connexion par câble		Presse à vis	
Type de connexion du sous-connecteur		Sertissage	
Données mécaniques			
Plage de températures ambiantes		-40 °C à 85 °C	
Dimensions (L × l × H mm)		150 × 40 × 110	
Indice de protection		IP68	
Degré de résistance aux flammes		UL 94-V0	
Conformité			
Norme applicable au produit		PPP 59015A:2013 ANSI/UL 6703-2017	
Conformité RoHS		Oui	

Modèle		Rallonge CC	
Câble			
Type de câble		PV1-F 1X4	
Intensité nominale		20 A	
Tension nominale		1 800 VCC max.	
Longueur du câble		1 m	
Plage de températures ambiantes		-40 °C à 90 °C	
Norme applicable au produit		2 PFG 1169/08.2007	
Connecteur CC			
Fabricant	Betteri		Staubli
Type	BC03A, BC03B		PV-KBT4/6II-UR
Intensité nominale	30 A		39 A (TUV), 30 A (UL)
Tension nominale	1 000 VCC (TUV), 600/1 000 VCC (CSA)		1 000 VCC (TUV), 1 500 VCC (UL)
Tension assignée de tenue aux chocs	6 000 V		12 000 V
Catégorie de surtension		III	
Plage de températures ambiantes	-40 °C à 85 °C		-40 °C à 85 °C (TUV), -40 °C à 75 °C (UL)
Indice de protection	IP67		IP68
Degré de résistance aux flammes		UL 94-V0	
Norme applicable au produit	EN 62852:2014 UL 6703		EN 62852 UL 6703 2PFG2330 CNCA/CTS0002-2012
Conformité RoHS		Oui	

Informations relatives à la commande

Accessoires CA (connexion en série)

Type	Modèle	Description
Câble CA en parallèle	Câble CA en parallèle, 40T/40L/12 AGW/1 m	40 connecteurs CA en parallèle et 40 câbles CA (longueur du câble : 1 m, 12 AWG)
	Câble CA en parallèle, 20T/20L/10 AGW/2 m	20 connecteurs CA en parallèle et 20 câbles CA (longueur du câble : 2 m, 10 AWG)
	Câble CA en parallèle, 10T/10L/10 AGW/4,2 m	10 connecteurs CA en parallèle et 10 câbles CA (longueur du câble : 4,2 m, 10 AWG)
Connecteur CA en parallèle	Connecteur CA en parallèle	1 connecteur CA en parallèle
Outil de déconnexion du port du connecteur CA en parallèle	Outil de déconnexion du port du connecteur CA en parallèle	1 outil de déconnexion du port du connecteur CA en parallèle
Capuchon du port du connecteur CA en parallèle	Capuchon du port du connecteur CA en parallèle	1 capuchon du port du connecteur CA en parallèle
Outil de déverrouillage du connecteur CA en parallèle	Outil de déverrouillage du connecteur CA en parallèle	1 outil de déverrouillage du connecteur CA en parallèle
Capuchon d'extrémité du connecteur CA en parallèle	Capuchon d'extrémité du connecteur CA en parallèle	1 capuchon d'extrémité du connecteur CA en parallèle

Accessoires CC

Type	Modèle	Description
Connecteur CC – F	BC03A-F-C24	1 connecteur CC femelle (Betteri)
Connecteur CC– M	BC03A-M-C24	1 connecteur CC mâle (Betteri)
Outil de déverrouillage du connecteur CC	Déverrouillage du connecteur MC4	1 outil de déconnexion du connecteur CC
Rallonge CC	Rallonge CC, 1 m	1 connecteur CC mâle (Betteri), 1 câble CC (longueur du câble : 1 m, 12 AWG) et 1 connecteur CC femelle (Betteri)
	Rallonge CC Staubli, 1 m	1 connecteur CC mâle (Staubli), 1 câble CC (longueur du câble : 1 m, 12 AWG) et 1 connecteur CC femelle (Staubli)